

事業所名	NPO法人 ドリーム鹿屋 就労継続支援B型事業所 リーズン			
【理念】 リーズンとは、「心の架け橋」をフランス語で表したLiaison(リエゾン)を簡略化した言葉です。私達は通所者の社会貢献及び生活支援を通してお互いの心の架け橋となる活動を行い、お役に立つ社会自立への支援を行います。また、通所者も職員も同じチームとして、心の通い合うファミリーの考え方を基に共生、協働の地域づくりに取り組んでいます。				
事業分類	就労継続支援(B型)		施設 外観等の写真	
所在地	〒893-0057 鹿児島県鹿屋市今坂町10110-20			
運営法人	NPO法人 ドリーム鹿屋			
電話番号	0994-45-4372			
FAX	0994-45-4372			
メールアドレス	liaison@po2.synapse.ne.jp			
ホームページ				
対象者	身体障害 知的障害 精神障害			
定員	20人	利用日	月曜日～金曜日	
作業時間	午前9:00～午後3:30			
主な作業	竹炭製作、畑作業、菓子(サターアンダーギー)作製、木工作品製作、空缶等のリサイクル仕分、パソコン作業、手芸品作製等を行っています。			
昼食	有無	有	料金	1食100円にて提供
	備考			
送迎	有無	有	料金	無料
	範囲	鹿屋市、垂水市、錦江町、南大隅町、東串良町、肝付町など		
過去の就労実績等 就労支援のPR				
工賃				
事業所の特徴 / 作業風景				
	竹炭の下準備	農作業風景	仕分風景	木工作業風景
				
	パソコン作業風景	手芸作業風景	菓子作業風景	サターアンダーギー
				
	竹炭(おーすみ)	竹炭飾り物	手芸工作(こいのぼり)	木工作品

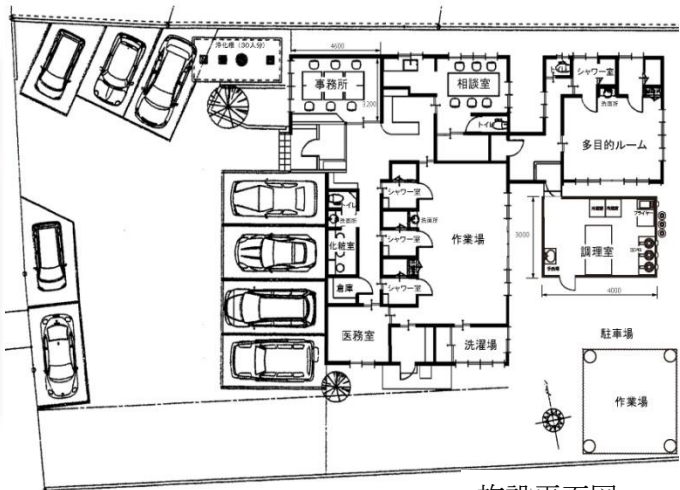
事業所紹介

NPO 法人 ドリーム鹿屋
就労継続支援B型事業所

リズン
LIAISON



外観写真



施設平面図

～あなたのやる気、社会貢献を支援します。～

私達と共に生き甲斐を感じる希望の未来へ一歩踏み出しませんか。



鹿児島水族館 ジンベイサメ

～春の遠足にて～



イベントでの販売